

Владикавказский научный центр



Российской академии наук



Южный математический институт ВНЦ РАН  
Региональный научно-образовательный математический центр  
«Северо-Кавказский центр математических исследований» ВНЦ РАН



**Цикл научных сессий (воркшопов)  
«Теория операторов, дифференциальные  
уравнения и их приложения»  
(Проект OTDE-Workshop)**

Итоги работы за 2024 год

PCO-A, Владикавказ

# О проекте OTDE-Workshop

## ✓ **Название на русском языке:**

Цикл научных сессий (воркшопов) «Теория операторов, дифференциальные уравнения и их приложения» .

## ✓ **Название на английском языке:**

Workshops on Operator Theory, Differential Equations and Applications.

## ✓ **Принятое сокращение:** OTDE-Workshop.

## ✓ **Цель и задачи проекта OTDE-Workshop:**

- развитие научного потенциала Юга России в области фундаментальной и прикладной математики;
- укрепление интеграционных связей с российскими и зарубежными математиками из соответствующих областей исследования;
- привлечение талантливой молодежи и воспитание нового поколения исследователей;
- содействие формированию научных математических школ мирового уровня.

## ✓ **Докладчики/лекторы проекта OTDE-Workshop:**

ведущие российские и зарубежные ученые в области функциональных пространств и теории операторов, дифференциальных и интегральных уравнений, математического моделирования.

## ✓ **Рабочие языки проекта** - русский и английский.



# О проекте OTDE-Workshop

Проект OTDE-Workshop начал свою работу в 2021 году под названием «Вводные лекции по современной математике» и представлял собой циклы обзорных лекций по новейшим разделам современной математики с формулировкой нерешенных задач и указанием актуальных направлений дальнейших исследований.

В 2021 году состоялась работа четырех научных сессий (воркшопов), представляющих собой авторские курсы лекций ведущих российских ученых - специалистов в таких научных областях, как оптимизация и выпуклый анализ, прикладная математика и математическая гидродинамика, функциональный анализ и нестандартные методы анализа, дифференциальные уравнения и асимптотические методы.

В 2022 году проект OTDE-Workshop представлял собой серию из трех научных сессий по теории операторов и дифференциальным уравнениям, посвященных памяти известных российских математиков. Работа проекта в 2022 году проходила в формате онлайн мини-конференций.

# О проекте OTDE-Workshop

В **2023 году** проект OTDE-Workshop представлял собой серию из двух научных сессий по теории операторов и дифференциальным уравнениям, посвященных юбилеям известных российских математиков. Работа проекта в 2023 году проходила в формате двух онлайн мини-конференций и одной онлайн научной сессии под общей тематикой «Функциональный анализ и его приложения».

В **2024 году** проект OTDE-Workshop представлял собой серию из трех научных сессий по теории операторов и дифференциальным уравнениям, посвященных юбилеям известных российских математиков. Работа проекта в 2024 году проходила в формате онлайн мини-конференций.

Ссылки на серию научных сессий (воркшопов) по годам:

**2021 год** - <https://smath.ru/activities/workshops/news/?year=2021>

**2022 год** - <https://smath.ru/activities/workshops/news/?year=2022>

**2023 год** - <https://smath.ru/activities/workshops/news/?year=2023>

**2024 год** - <https://smath.ru/activities/workshops/news/?year=2024>

# О проекте OTDE-Workshop

**Форма реализации** проекта OTDE-Workshop определяется ежегодно.

**Формат проведения** – **дистанционный** с использованием специализированной платформы для видео-конференц-связи, либо **смешанный** (очно-дистанционный).

**Участниками проекта** OTDE-Workshop являются ведущие российские и зарубежные ученые в области прикладной и фундаментальной математики, а также студенты, магистранты, аспиранты и молодые ученые высших учебных заведений и научно-исследовательских институтов, исследователи, заинтересованные в научных направлениях, представляемых в рамках работы проекта, преподаватели, исследователи, учителя.

**Официальная страница** проекта OTDE-Workshop размещена на сайте ЮМИ ВЦ РАН и доступна по ссылке: <https://www.smath.ru/activities/workshops/>

# О проекте OTDE-Workshop

## Организаторы проекта OTDE-Workshop в 2024 году:

- **Владикавказский научный центр Российской академии наук:**
  - ☑ Южный математический институт ВНЦ РАН
  - ☑ Северо-Кавказский центр математических исследований ВНЦ РАН\*
- **Московский государственный университет имени М.В. Ломоносова**
  - ☑ Кафедра Общих проблем управления механико-математического факультета МГУ
- **Институт математики им. С.Л. Соболева Сибирского отделения Российской академии наук:**
  - ☑ Лаборатория функционального анализа ИМ СО РАН



\*при финансовой поддержке Минобрнауки России (Соглашение № 075-02-2024-1379 от 28 февраля 2024 г.)

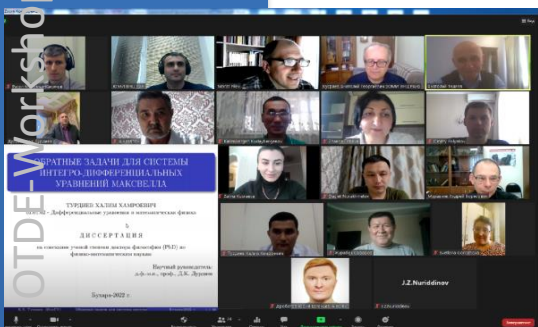
# О проекте OTDE-Workshop

Проект OTDE-Workshop является одним из **цикла мероприятий\*** под общим названием **«Теория операторов, дифференциальные уравнения и их приложения»**, в который входят:

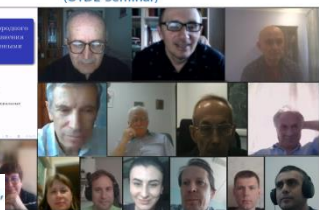
- Международный научный семинар «Теория операторов, дифференциальные уравнения и их приложения» (**OTDE-Seminar**). Подробно о OTDE-Seminar см. на официальной [странице семинара](#) на сайте [ЮМИ ВЦ РАН](#);
- Международная научная конференция «Порядковый анализ и смежные вопросы математического моделирования: Теория операторов и дифференциальные уравнения» (**OTDE-Conference**). Подробно о OTDE-Conference см. на официальной [странице конференции](#) на сайте [ЮМИ ВЦ РАН](#).



Заседания OTDE-Seminar



Международный научный семинар "Теория операторов, дифференциальные уравнения и их приложения" (OTDE-Seminar)



Международный научный семинар "Теория операторов, дифференциальные уравнения и их приложения" (OTDE-Seminar)



\*указанные мероприятия также реализовываются ЮМИ ВЦ РАН и СКЦМИ ВЦ РАН при финансовой поддержке Минобрнауки России

# О порядке работы OTDE-Workshop

- ✓ Все научные сессии (воркшопы) проекта в 2024 году были организованы и проведены **в онлайн формате** на специализированной платформе для видео-конференц-связи.
- ✓ **Время и дата** проведения каждого из воркшопов определялись согласно программе конкретного воркшопа по согласованию с лекторами.
- ✓ **Анонсы о предстоящих воркшопах** размещались заблаговременно на сайте [ЮМИ ВНЦ РАН](#) на главной странице в разделе [«Ближайшие мероприятия»](#).
- ✓ **Подробная информация о состоявшихся научных сессиях (воркшопах)** проекта OTDE-Workshop, размещена на:
  - [сайте ЮМИ ВНЦ РАН](#) в разделе [Воркшопы ЮМИ ВНЦ РАН](#);
  - [странице СКЦМИ](#) на сайте ВНЦ РАН в [разделе Мероприятия](#).

Для подписки на регулярную рассылку OTDE-Workshop, необходимо отправить запрос на адрес электронной почты

[workshop-otde@mail.ru](mailto:workshop-otde@mail.ru)

# О работе OTDE-Workshop в 2024 году

В 2024 году в цикл научных сессий проекта OTDE-Workshop вошли три воркшопа, посвященные юбилейным датам известных российских ученых:

- ✓ [Воркшоп по теории приближений, теории экстремума и оптимальному восстановлению, посвященный юбилею д.ф.-м.н., профессора Магарил-Ильяева Георгия Георгиевича \(“OTDE-Workshop, 2024-I”\)](#)

**Даты проведения: 11 – 14 июня 2024 г.**

Д.ф.-м.н., профессор **Георгий Георгиевич Магарил-Ильяев** – известный российский математик, специалист в области теории приближений, теории экстремальных задач, теории оптимального восстановления и выпуклого анализа, профессор кафедры Общих проблем управления механико-математического факультета Московского государственного университета имени М.В. Ломоносова, ведущий научный сотрудник ЮМИ ВЦ РАН.

- ✓ [Воркшоп по функциональному анализу и нестандартным методам анализа, посвященный юбилею д.ф.-м.н., профессора Гордона Евгения Израилевича \(“OTDE-Workshop, 2024-II”\)](#)

**Даты проведения: 17 – 19 сентября 2024 г.**

Д.ф.-м.н., профессор **Гордон Евгений Израилевич** – известный математик, специалист в области нестандартного анализа, топологии (теоретико-множественной топологии), математического анализа и его приложений. Евгению Израилевичу принадлежит выдающееся математическое достижение: он является основателем (независимо и одновременно с Гаиси Такеути) нового направления в функциональном анализе, названного «Булевозначным анализом».

# О работе OTDE-Workshop в 2024 году

- ✓ [Воркшоп по функциональному анализу, теории приближений и теории экстремальных задач, посвященный юбилею д.ф.-м.н., профессора Тихомирова Владимира Михайловича \(“OTDE-Workshop, 2024-III”\)](#)

**Даты проведения: 5 – 6 декабря 2024 г.**

Д.ф.-м.н., профессор **Тихомиров Владимир Михайлович** – выдающийся российский математик, заслуженный профессор Московского государственного университета имени М.В. Ломоносова, член Московского математического общества, специалист в области функционального анализа, теории приближений, теории экстремальных задач, выпуклом анализе, ученик академика Андрея Николаевича Колмогорова, внесший огромный вклад в сохранение научной памяти о его современниках, создававших математику мирового класса в России.



**Воркшоп по теории приближений, теории экстремума и оптимальному восстановлению, посвященный юбилею д.ф.-м.н., профессора Магарил-Ильяева Георгия Георгиевича**



**Воркшоп по функциональному анализу и нестандартным методам анализа, посвященный юбилею д.ф.-м.н., профессора Евгения Израилевича Гордона**



**Воркшоп по функциональному анализу, теории приближений и теории экстремальных задач, посвященный юбилею д.ф.-м.н., профессора Тихомирова Владимира Михайловича**



# Сопредседатели воркшопа



**Кусраев**  
**Анатолий Георгиевич**  
д.ф.-м.н., профессор

Научный руководитель ВНЦ РАН;  
Руководитель СКЦМИ ВНЦ РАН  
г. Владикавказ, Россия



**Демидович**  
**Василий Борисович**  
к.ф.-м.н., доцент

Заместитель заведующего кафедрой Общих проблем управления механико-математического факультета МГУ имени М.В. Ломоносова  
г. Москва, Россия



**Фурсиков**  
**Андрей Владимирович**  
д.ф.-м.н., профессор

Заведующего кафедрой Общих проблем управления механико-математического факультета МГУ имени М.В. Ломоносова  
г. Москва, Россия



**Плиев**  
**Марат Амурханович**  
к.ф.-м.н.

Заведующий отделом математических исследований СКЦМИ ВНЦ РАН  
г. Владикавказ, Россия



**Кусраева Залина Анатольевна**  
ведущий научный сотрудник  
СКЦМИ ВНЦ РАН, к.ф.-м.н.



**Тамаева Виктория Амурхановна**  
аспирант ЮМИ ВНЦ РАН; младший научный сотрудник отдела математических исследований СКЦМИ ВНЦ РАН,  
**секретарь воркшопа**



**Тасоев Батрадз Ботазович**  
ведущий научный сотрудник  
СКЦМИ ВНЦ РАН, к.ф.-м.н.

## Рабочая группа воркшопа

# О воркшопе

- ✓ **Воркшоп являлся первым** в 2024 году мероприятием проекта OTDE-Workshop из серии воркшопов по теории операторов, дифференциальным уравнениям и их приложениям и **посвящен 80-летию юбилею** профессора кафедры Общих проблем управления механико-математического факультета Московского государственного университета имени М.В. Ломоносова, ведущего научного сотрудника ЮМИ ВНЦ РАН, доктора физико-математических наук, профессора **Георгия Георгиевича Магарил-Ильяева** – известного российского математика, специалиста в области теории приближений, теории экстремальных задач, выпуклого анализа, теории оптимального восстановления линейных операторов.
- ✓ Сокращенное название воркшопа: **OTDE-Workshop, 2024-I.**
- ✓ Вся подробная информация о воркшопе размещена на сайте ЮМИ ВНЦ РАН [по ссылке](#).
- ✓ Информацию о юбиляре можно посмотреть на официальном [сайте ЮМИ ВНЦ РАН](#), а также по [ссылке](#).



# О программе воркшопа

В **программу воркшопа** вошло **8 докладов** известных российских и зарубежных ученых

- **«Слово о профессоре Георгии Георгиевиче Магарил-Ильяеве»** (д.ф.-м.н., профессор Тихомиров В. М.);
- **«Обобщение теоремы Пеано для краевой задачи»** (д.ф.-м.н., профессор Аваков Е. Р. );
- **«Общий принцип Лагранжа»** (д.ф.-м.н., профессор Дмитрук А. В. );
- **«Вклад Г.Г. Магарил-Ильяева в теорию оптимального восстановления»**  
(д.ф.-м.н., профессор Осипенко К.Ю. );
- **«Неравенства Бернштейна, разных метрик и разных измерений для целых функций экспоненциального типа и тригонометрических многочленов в пространствах Морри»**  
(д.ф.-м.н., профессор Буренков В. И.);
- **«О свойстве шарового покрытия в алгебрах фон Неймана»** (д.ф.-м.н., профессор Кудайбергенов К. К.);
- **«Осколки ортогонально аддитивных операторов и нелинейная теорема Доддса-Фремлина»**  
(к.ф.-м.н. Плиев М. А.);
- **«О крайних продолжениях положительного оператора»** (д.ф.-м.н., профессор Кусраев А.Г.).

С подробной программой воркшопа можно ознакомиться на сайте ЮМИ ВЦ РАН [по ссылке](#).

Видеозаписи докладов, представленных на воркшоппе, доступны по ссылке: <https://rutube.ru/plst/417528>.

Презентации докладчиков доступны на сайте ЮМИ ВЦ РАН [по ссылке](#).

# Информация о докладчиках



**д.ф.-м.н., профессор Аваков Евгений Рачиевич**

Ведущий научный сотрудник Института проблем управления им. В.А. Трапезникова РАН (г. Москва, Россия).

**Область научных интересов:** общая теория экстремума и ее приложения, анормальные экстремальные задачи, существование решений в окрестности особой точки отображения.

**Список основных публикаций:** <https://www.researchgate.net/scientific-contributions/Evgeny-Rachievich-Avakov-2140416008>

**Персональная страница в сети Интернет:** <https://www.ipu.ru/node/9>



**д.ф.-м.н., профессор Буренков Виктор Иванович**

Профессор Математического института имени С.М. Никольского РУДН (г. Москва, Россия).

**Область научных интересов:** теория функций и функциональный анализ (пространства Соболева, пространства Никольского-Бесова, общие пространства типа Морри, теория интерполяции), дифференциальные уравнения с частными производными (гипоэллиптические уравнения, спектральная устойчивость), интегральные уравнения (некорректные задачи), приложения к геофизике, квантовой механике, численным методам, теории радаров, акустике.

**Список основных публикаций:** <https://www.researchgate.net/profile/Victor-Burenkov-2>

**Персональная страница в сети Интернет:** <https://www.rudn.ru/science/rudn-scientists/burenkov-viktor-ivanovich>

# Информация о докладчиках



**д.ф.-м.н., профессор [Дмитрук Андрей Венедиктович](#)**

Ведущий научный сотрудник ЦЭМИ РАН, профессор кафедры оптимального управления факультета вычислительной математики и кибернетики МГУ им. М.В. Ломоносова (г. Москва, Россия).

**Область научных интересов:** теория оптимального управления, общая теория экстремума и их приложения.

**Список основных публикаций:** <https://www.researchgate.net/profile/Andrei-Dmitruk>

**Персональная страница в сети Интернет:** [https://ru.wikipedia.org/wiki/Дмитрук, Андрей Венедиктович](https://ru.wikipedia.org/wiki/Дмитрук,_Андрей_Венедиктович)



**д.ф.-м. н., профессор [Кудайбергенов Каримберген Кадирбергенович](#)**

Главный научный сотрудник кафедры функционального анализа, алгебры и геометрии Каракалпакского отделения Института Математики им. В.И. Романовского Академии Наук Республики Узбекистан (г. Нукус, Узбекистан).

**Область научных интересов:** дифференцирования и локального дифференцирования, автоморфизмов и локальных автоморфизмов, алгебр фон Неймана, измеримых и локально измеримых операторов.

**Список основных публикаций:** <http://www.mathnet.ru/rus/person31233>

**Персональная страница в сети Интернет:** <https://mathscinet.ams.org/mathscinet/MRAuthorID/672111>

# Информация о докладчиках



**д.ф.-м. н., профессор [Кусраев Анатолий Георгиевич](#)**

Руководитель Южного математического института ВНЦ РАН; руководитель Северо-Кавказского центра математических исследований ВНЦ РАН (г. Владикавказ, Россия).

**Область научных интересов:** функциональный анализ и его приложения, булевозначный анализ, выпуклый анализ.

**Список основных публикаций:** <http://www.mathnet.ru/rus/person21743>

**Персональная страница в сети Интернет:** <https://www.smath.ru/about/structure/employees/kusraev/>



**д.ф.-м.н., профессор [Осипенко Константин Юрьевич](#)**

Профессор кафедры общих проблем управления мех-мата МГУ им. М.В. Ломоносова (г. Москва, Россия).

**Область научных интересов:** теория приближений, восстановление по неточной информации, восстановление и аппроксимация аналитических функций,  $n$ -поперечники, неравенства для производных, квадратурные формулы.

**Список основных публикаций:** <https://osipenko.rstu.ru/Papers.htm>

**Персональная страница в сети Интернет:** <https://osipenko.rstu.ru>



# Информация о докладчиках

## **к.ф.-м.н. Плиев Марат Амурханович**

Заведующий отделом математических исследований Северо-Кавказского центра математических исследований ВНЦ РАН; ведущий научный сотрудник Северо-Осетинского государственного университета им. К.Л. Хетагурова; ведущий научный сотрудник отдела функционального анализа Южного математического института ВНЦ РАН (г. Владикавказ, Россия).

**Область научных интересов:** ортогонально аддитивные, мажорируемые и узкие операторы, векторные решетки, решеточно-нормированные пространства,  $C^*$ -алгебры, вполне положительные отображения.

**Список основных публикаций:** <https://www.scopus.com/authid/detail.uri?authorId=6504334920>

**Персональная страница в сети Интернет:** <https://smath.ru/about/structure/employees/pliev/>



## **д.ф.-м.н., профессор Тихомиров Владимир Михайлович**

Заслуженный профессор Московского государственного университета им. М.В. Ломоносова (г. Москва, Россия).

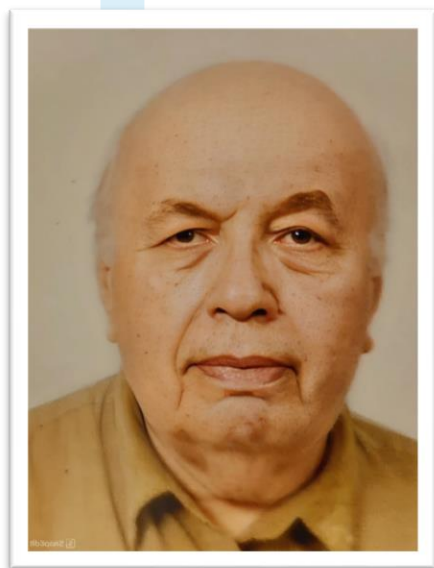
**Область научных интересов:** теория приближений, теория экстремальных задач, выпуклый анализ, оптимальное восстановление, история математики.

**Список основных публикаций:** <http://www.mathnet.ru/rus/person8555>

**Персональная страница в сети Интернет:** <https://istina.msu.ru/profile/tikhomirov/>

**Воркшоп по функциональному анализу  
и нестандартным методам анализа,  
посвященный юбилею д.ф.-м.н., профессора  
Евгения Израилевича Гордона  
“OTDE-Workshop, 2024-II”**

**17 – 19 сентября 2024 г.  
онлайн**



# Сопредседатели воркшопа



**Кусраев**  
**Анатолий Георгиевич**  
д.ф.-м.н., профессор

Научный руководитель ВНЦ РАН;  
Руководитель СКЦМИ ВНЦ РАН  
г. Владикавказ, Россия



**Гутман**  
**Александр Ефимович**  
д.ф.-м.н., профессор

Заведующий лабораторией  
функционального анализа Института  
математики им. Соболева СО РАН  
г. Новосибирск, Россия



**Кутателадзе**  
**Семён Самсонович**  
д.ф.-м.н., профессор

Главный научный сотрудник лаборатории  
функционального анализа Института  
математики им. С.Л. Соболева СО РАН  
г. Новосибирск, Россия.



**Плиев**  
**Марат Амурханович**  
к.ф.-м.н.

Заведующий отделом математических  
исследований СКЦМИ ВНЦ РАН  
г. Владикавказ, Россия



**Кусраева Залина Анатольевна**  
ведущий научный сотрудник  
СКЦМИ ВНЦ РАН, к.ф.-м.н.



**Тамаева Виктория Амурхановна**  
аспирант ЮМИ ВНЦ РАН; младший научный  
сотрудник отдела математических  
исследований СКЦМИ ВНЦ РАН,  
секретарь воркшопа

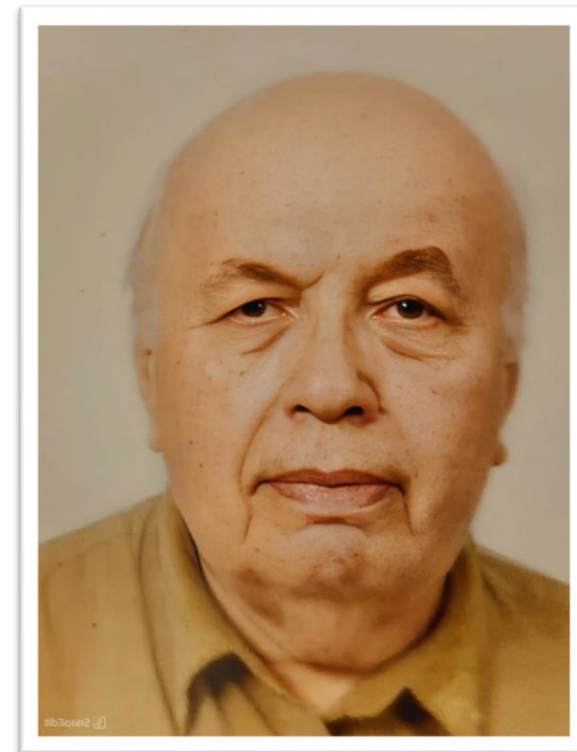


**Тасоев Батрадз Ботазович**  
ведущий научный сотрудник  
СКЦМИ ВНЦ РАН, к.ф.-м.н.

## Рабочая группа воркшопа

# О воркшопе

✓ **Воркшоп являлся вторым** в 2024 году мероприятием проекта OTDE-Workshop из серии воркшопов по теории операторов, дифференциальным уравнениям и их приложениям и **посвящен 75-летнему юбилею** доктора физико-математических наук, профессора **Гордона Евгения Израилевича** – известного математика, специалиста в области нестандартного анализа, топологии, математического анализа и его приложений. Евгению Израилевичу принадлежит выдающееся математическое достижение: он является основателем (независимо и одновременно с Гаиси Такеути) нового направления в функциональном анализе, названного «Булевозначным анализом».



- ✓ Сокращенное название воркшопа: **OTDE-Workshop, 2024-II.**
- ✓ Вся подробная информация о воркшопе размещена на сайте ЮМИ ВНЦ РАН [по ссылке](#).
- ✓ Информацию о юбиларе можно посмотреть на официальном [сайте ЮМИ ВНЦ РАН](#), а также по [ссылке](#).

# О программе воркшопа

В **программу воркшопа** вошло **8 докладов** известных российских и зарубежных специалистов в области функционального анализа и его приложений:

- **«Теорема Гордона: некоторые алгебраические аспекты булевозначного анализа»** (д.ф.-м.н., профессор Кусраев А.Г., д.ф.-м.н., профессор Кутателадзе С. С.);
- **«К истории теоремы Гордона»** (д.ф.-м.н., профессор Гордон Е.И.);
- **«Об аппроксимации групп»** (PhD Глебский Л.Ю. );
- **«Единые теории, унифицирующие эргодические средние и мартингалы»** (д.ф.-м.н. Качуровский А. Г. );
- **«Непрерывные и ограниченные операторы в решеточно-нормированных пространствах»** (д.ф.-м.н., профессор Гутман А. Е. );
- **«Ортогонально аддитивные операторы в комплексных векторных решетках»** (к.ф.-м.н. Плиев М.А.);
- **«Коллективно порядковая сходимость и коллективно квалифицированные множества операторов»** (д.ф.-м.н. Емельянов Э. Ю.);
- **«Операторная выпуклость в топологических алгебрах и модулях»** (к.ф.-м.н. Гутнова А.К.).

С программой воркшопа можно ознакомиться на сайте ЮМИ ВНЦ РАН [по ссылке](#).

Видеозаписи докладов, представленных на воркшоппе, доступны по ссылке:

<https://rutube.ru/plst/602520>

Презентации докладчиков доступны на сайте ЮМИ ВНЦ РАН [по ссылке](#).

# Информация о докладчиках



**PhD Глебский Лев Юрьевич**

Автономный Университет Сан-Луис-Потоси (г. Сан-Луис-Потоси, Мексика).

**Область научных интересов:** алгебра, комбинаторика, математическая физика.

**Список основных публикаций:** <https://scholar.google.com/citations?user=tRaiYwIAAAAJ&hl=en>

**Персональная страница в сети Интернет:**

<https://scholar.google.com/citations?user=tRaiYwIAAAAJ&hl=en>



**д.ф.-м.н., профессор Гордон Евгений Израилевич**

Почётный профессор Университета Восточного Иллинойского (г. Чарлстон, США).

**Область научных интересов:** нестандартный анализ, теоретико-множественная топология, математический анализ и его приложения, функциональный анализ.

**Список основных публикаций:**

<https://zbmath.org/authors/?q=au%3A%22gordon%2C%20e%2A%20i%2A%22>

**Персональная страница в сети Интернет:**

<https://www.eiu.edu/mathgrad/faculty.php?id=yigordon&subcat=>

# Информация о докладчиках



**д.ф.-м.н., профессор Гутман Александр Ефимович**

Заведующий лабораторией функционального анализа Института математики им. С.Л. Соболева СО РАН (г. Новосибирск, Россия).

**Область научных интересов:** функциональный анализ, нестандартный анализ.

**Список основных публикаций:** <http://math.nsc.ru/~gutman/project/all/>

**Персональная страница в сети Интернет:** <http://math.nsc.ru/~gutman/>



**к.ф.-м.н. Гутнова Алина Казбековна**

Доцент кафедры прикладной математики и информатики Северо-Осетинского государственного университета им.К.Л.Хетагурова (г. Владикавказ, Россия).

**Область научных интересов:** комбинаторно-симметричные графы и группы их автоморфизмов, теория операторов в упорядоченных пространствах.

**Список основных публикаций:** <https://www.scopus.com/authid/detail.uri?authorId=36183967300>

**Персональная страница в сети Интернет:**

[https://www.nosu.ru/facultet/it/kafedry/nomc/nomc\\_members/gutnova-alina-kazbekovna/](https://www.nosu.ru/facultet/it/kafedry/nomc/nomc_members/gutnova-alina-kazbekovna/)

# Информация о докладчиках



**д.ф.-м.н. Емельянов Эдуард Юрьевич**

Ведущий научный сотрудник лаборатории функционального анализа Института математики им. С.Л. Соболева СО РАН (г. Новосибирск, Россия).

**Область научных интересов:** функциональный анализ.

**Список основных публикаций:**

[https://www.mathnet.ru/php/person.phtml?option\\_lang=rus&personid=28619](https://www.mathnet.ru/php/person.phtml?option_lang=rus&personid=28619)

**Персональная страница в сети Интернет:**

<http://a-server.math.nsc.ru/IM/sotrudl.asp?CodID=0000001586>



**д.ф.-м.н. Качуровский Александр Григорьевич**

Ведущий научный сотрудник лаборатории функционального анализа Института математики им. С.Л. Соболева СО РАН (г. Новосибирск, Россия).

**Область научных интересов:** функциональный анализ, эргодическая теория.

**Список основных публикаций:** <https://www.mathnet.ru/eng/person17305>

**Персональная страница в сети Интернет:** <https://www.mathnet.ru/eng/person17305>

# Информация о докладчиках



**д.ф.-м. н., профессор Кусраев Анатолий Георгиевич**

Руководитель Южного математического института ВНЦ РАН; руководитель Северо-Кавказского центра математических исследований ВНЦ РАН (г. Владикавказ, Россия).

**Область научных интересов:** функциональный анализ и его приложения, булевозначный анализ, выпуклый анализ.

**Список основных публикаций:** <http://www.mathnet.ru/rus/person21743>

**Персональная страница в сети Интернет:** <https://smath.ru/about/structure/employees/kusraev/>



**д.ф.-м. н., профессор Кутателадзе Семён Самсонович**

Главный научный сотрудник лаборатории функционального анализа Института математики им. С.Л. Соболева СО РАН (г. Новосибирск, Россия).

**Область научных интересов:** функциональный анализ, нестандартные методы анализа, геометрия выпуклых поверхностей, негладкий анализ и оптимизация.

**Список основных публикаций:** <https://math.nsc.ru/LBRT/g2/ruswin/ssk/list.html>

**Персональная страница в сети Интернет:** <http://www.math.nsc.ru/LBRT/g2/ruswin/ssk/index.html>

# Информация о докладчиках



**к.ф.-м.н. Плиев Марат Амурханович**

Ведущий научный сотрудник отдела функционального анализа Южного математического института ВЦ РАН (г. Владикавказ, Россия).

**Область научных интересов:** ортогонально аддитивные операторы, регулярные операторы, векторные решетки, решеточно-нормированное пространство.

**Список основных публикаций:** <https://www.scopus.com/authid/detail.uri?authorId=6504334920>

**Персональная страница в сети Интернет:** <https://smath.ru/about/structure/employees/pliev/>

Воркшоп по функциональному анализу, теории приближений и теории экстремальных задач, посвященный юбилею д.ф.-м.н., профессора В.М. Тихомирова (OTDE-Workshop, 2024-III)



5 – 6 декабря 2024 г.  
онлайн



# Сопредседатели воркшопа



**Кусраев**

**Анатолий Георгиевич**

**д.ф.-м.н., профессор**

Научный руководитель ВНЦ РАН;  
Руководитель СКЦМИ ВНЦ РАН  
г. Владикавказ, Россия



**Гутман**

**Александр Ефимович**

**д.ф.-м.н., профессор**

Заведующий лабораторией функционального анализа  
Институт математики им. С.Л. Соболева СО РАН  
г. Новосибирск, Россия



**Магарил-Ильяев**  
**Георгий Георгиевич**

**д.ф.-м.н., профессор**

Профессор кафедры Общих проблем  
управления механико-математического  
факультета МГУ им. М.В. Ломоносова  
г. Москва, Россия



**Рабочая группа**



**воркшопа**



**Кусраева Залина Анатольевна**  
ведущий научный сотрудник  
СКЦМИ ВНЦ РАН, **к.ф.-м.н.**

**Тамаева Виктория Амурхановна**  
**аспирант** ЮМИ ВНЦ РАН; младший научный  
сотрудник отдела математических  
исследований СКЦМИ ВНЦ РАН,  
**секретарь воркшопа**

**Тасоев Батрадз Ботазович**  
ведущий научный сотрудник  
СКЦМИ ВНЦ РАН, **к.ф.-м.н.**

# О воркшопе

- ✓ **Воркшоп** являлся третьим в 2024 году мероприятием проекта OTDE-Workshop из серии воркшопов по теории операторов, дифференциальным уравнениям и их приложениям и **посвящен 80-летию юбилею** выдающегося российского математика, заслуженного профессора Московского государственного университета им. М.В. Ломоносова, члена Московского математического общества, специалиста в области функционального анализа, теории приближений, теории экстремальных задач, выпуклого анализа, ученика академика Андрея Николаевича Колмогорова, внесшего огромный вклад в сохранение научной памяти о его современниках, создававших математику мирового класса в России, доктора физико-математических наук, профессора **Тихомирова Владимира Михайловича**.
- ✓ Сокращенное название воркшопа: **OTDE-Workshop, 2024-III**.
- ✓ Вся подробная информация о воркшопе размещена на сайте ЮМИ ВЦ РАН [по ссылке](#).
- ✓ Подробная информация о юбилеяре размещена на сайте [ЮМИ ВЦ РАН](#), а также [по ссылке](#).



# О программе воркшопа

В **программу воркшопа** вошло **11 докладов** известных российских и зарубежных ученых в области функционального анализа, теории экстремальных задач, теории приближений и оптимального восстановления:

- **«Неравенство Карлсона и теория экстремума»** (д.ф.-м.н., профессор Осипенко К.Ю.);
- **«О выпуклой двойственности»** (д.ф.-м.н., профессор Магарил-Ильяев Г.Г. );
- **«Дальнейшее развитие формализма Лагранжа»** (д.ф.-м.н., профессор Аваков Е.Р.);
- **«Вокруг теоремы Штрассена»** (д.ф.-м.н., профессор Кусраев А.Г.; д.ф.-м.н., профессор Кутателадзе С.С.);
- **«О некоторых экстремальных задачах для многоугольников на евклидовой плоскости»** (д.ф.-м.н., профессор Никоноров Ю.Г.);
- **«Уклонения сумм Фейера и скорости сходимости в эргодической теореме фон Неймана»** (д.ф.-м.н., профессор Качуровский А.Г. );
- **«Продолжения однопараметрических операторных полугрупп на пополнения архимедовых векторных решеток»** (д.ф.-м. н. Емельянов Э.Ю.);
- **«О некоторых свойствах операторно выпуклых множеств в пространстве линейных операторов»** (к.ф.-м.н. Плиев М.А.);
- **«Некоммутативная версия теоремы Радона-Никодима для одного класса вполне положительных отображений»** (к.ф.-м.н. Гутнова А.К.);
- **«Ряды Фурье по системе полиномов, ортогональных в смысле Соболева и ассоциированных с полиномами Якоби»** (к.ф.-м.н. Магомед-Касумов М-Р.Г.);
- **«Обобщенные сходимости и неподвижные точки»** (д.ф.-м.н., профессор Гутман А.Е.).

С программой воркшопа можно ознакомиться на сайте ЮМИ ВЦ РАН [по ссылке](#).

Видеозаписи докладов, представленных на воркшопе, доступны по ссылке: <https://rutube.ru/plst/725898>.

Презентации докладчиков доступны на сайте ЮМИ ВЦ РАН [по ссылке](#).

# Информация о докладчиках



**д.ф.-м.н., профессор Аваков Евгений Рачиевич**

Ведущий научный сотрудник лаборатории № 40 «Интеллектуальных систем управления и моделирования» Института проблем управления им. В.А. Трапезникова РАН (г. Москва, Россия).

**Область научных интересов:** оптимальное управление и теория экстремума.

**Список основных публикаций:**

[https://elibrary.ru/author\\_items.asp?authorid=5883&pubrole=100&show\\_refs=1&show\\_option=0](https://elibrary.ru/author_items.asp?authorid=5883&pubrole=100&show_refs=1&show_option=0)

**Персональная страница в сети Интернет:** <https://www.ipu.ru/node/9>



**д.ф.-м.н., профессор Гутман Александр Ефимович**

Заведующий лабораторией функционального анализа Института математики им. С.Л. Соболева СО РАН (г. Новосибирск, Россия).

**Область научных интересов:** функциональный анализ, нестандартный анализ.

**Список основных публикаций:** <http://math.nsc.ru/~gutman/project/all/>

**Персональная страница в сети Интернет:** <http://math.nsc.ru/~gutman/>

# Информация о докладчиках



**к.ф.-м.н. Гутнова Алина Казбековна**

Доцент кафедры прикладной математики и информатики Северо-Осетинского государственного университета им. К.Л.Хетагурова (г. Владикавказ, Россия).

**Область научных интересов:** комбинаторно-симметричные графы и группы их автоморфизмов, теория операторов в упорядоченных пространствах.

**Список основных публикаций:** <https://www.scopus.com/authid/detail.uri?authorId=36183967300>

**Персональная страница в сети Интернет:**

[https://www.nosu.ru/facultet/it/kafedry/nomc/nomc\\_members/gutnova-alina-kazbekovna/](https://www.nosu.ru/facultet/it/kafedry/nomc/nomc_members/gutnova-alina-kazbekovna/)



**д.ф.-м.н. Емельянов Эдуард Юрьевич**

Ведущий научный сотрудник лаборатории функционального анализа Института математики им. С.Л. Соболева СО РАН (г. Новосибирск, Россия).

**Область научных интересов:** функциональный анализ.

**Список основных публикаций:**

[https://www.mathnet.ru/php/person.phtml?option\\_lang=rus&personid=28619](https://www.mathnet.ru/php/person.phtml?option_lang=rus&personid=28619)

**Персональная страница в сети Интернет:**

<http://a-server.math.nsc.ru/IM/sotrudl.asp?CodID=0000001586>

# Информация о докладчиках



**д.ф.-м.н. Качуровский Александр Григорьевич**

Ведущий научный сотрудник лаборатории функционального анализа Института математики им. С.Л. Соболева СО РАН (г. Новосибирск, Россия).

**Область научных интересов:** функциональный анализ, эргодическая теория.

**Список основных публикаций:** <https://www.scopus.com/authid/detail.uri?authorId=55904525500>

**Персональная страница в сети Интернет:** <https://www.mathnet.ru/eng/person17305>



**д.ф.-м. н., профессор Кусраев Анатолий Георгиевич**

Руководитель Южного математического института ВНЦ РАН; руководитель Северо-Кавказского центра математических исследований ВНЦ РАН (г. Владикавказ, Россия).

**Область научных интересов:** функциональный анализ и его приложения, булевозначный анализ, выпуклый анализ.

**Список основных публикаций:** <http://www.mathnet.ru/rus/person21743>

**Персональная страница в сети Интернет:** <https://smath.ru/about/structure/employees/kusraev/>

# Информация о докладчиках



**д.ф.-м. н., профессор** **Кутателадзе Семён Самсонович**

Главный научный сотрудник лаборатории функционального анализа Института математики им. С.Л. Соболева СО РАН (г. Новосибирск, Россия).

**Область научных интересов:** функциональный анализ, нестандартные методы анализа, геометрия выпуклых поверхностей, негладкий анализ и оптимизация.

**Список основных публикаций:** <https://math.nsc.ru/LBRT/g2/ruswin/ssk/list.html>

**Персональная страница в сети Интернет:** <http://www.math.nsc.ru/LBRT/g2/ruswin/ssk/index.html>



**д.ф.-м. н., профессор** **Магарил-Ильяев Георгий Георгиевич**

Профессор кафедры Общих проблем управления механико-математического факультета Московского государственного университета им. М.В. Ломоносова (г. Москва, Россия).

**Область научных интересов:** теория приближений, теория экстремальных задач, выпуклый анализ.

**Список основных публикаций:** <https://www.mathnet.ru/rus/person8554>

**Персональная страница в сети Интернет:** <https://ru.wikipedia.org/wiki/>

# Информация о докладчиках

**к.ф.-м. н. Магомед-Касумов Магомедрасул Грозбекович**

Старший научный сотрудник отдела функционального анализа ЮМИ ВЦ РАН (г. Владикавказ, Россия); старший научный сотрудник отдела математики и информатики Института физики ДФИЦ РАН (г. Махачкала, Россия).

**Область научных интересов:** теория приближений, ортогональные полиномы, ряды Фурье, ортогональность в смысле Соболева, пространства Лебега с переменным показателем.

**Список основных публикаций:** <https://www.scopus.com/authid/detail.uri?authorId=55977654600>

**Персональная страница в сети Интернет:**

[https://www.mathnet.ru/php/person.phtml?option\\_lang=rus&personid=54076](https://www.mathnet.ru/php/person.phtml?option_lang=rus&personid=54076)

**д.ф.-м. н., профессор Никонов Юрий Геннадьевич**

Главный научный сотрудник отдела функционального анализа ЮМИ ВЦ РАН (г. Владикавказ, Россия).

**Область научных интересов:** интегральные теоремы о среднем значении, выпуклая геометрия, глобальная риманова геометрия, однородные пространства, эйнштейновы многообразия, геодезически орбитальные пространств.

**Список основных публикаций:** [http://www.smath.ru/upload/iblock/005/YuGNikonov\\_Publ.pdf](http://www.smath.ru/upload/iblock/005/YuGNikonov_Publ.pdf)

**Персональная страница в сети Интернет:**

[http://www.mathnet.ru/php/person.phtml?option\\_lang=rus&personid=17720](http://www.mathnet.ru/php/person.phtml?option_lang=rus&personid=17720)



# Информация о докладчиках



**д.ф.-м.н., профессор Осипенко Константин Юрьевич**

Профессор кафедры Общих проблем управления механико-математического факультета Московского государственного университета им. М.В. Ломоносова (г. Москва, Россия).

**Область научных интересов:** теория приближений, восстановление по неточной информации, восстановление и аппроксимация аналитических функций,  $n$ -поперечники, неравенства для производных, квадратурные формулы.

**Список основных публикаций:** <https://osipenko.rstu.ru/Papers.htm>

**Персональная страница в сети Интернет:** <https://osipenko.rstu.ru/>



**к.ф.-м.н. Плиев Марат Амурханович**

Ведущий научный сотрудник отдела функционального анализа Южного математического института ВНЦ РАН (г. Владикавказ, Россия).

**Область научных интересов:** ортогонально аддитивные операторы, регулярные операторы, векторные решетки, решеточно-нормированное пространство.

**Список основных публикаций:** <https://www.scopus.com/authid/detail.uri?authorId=6504334920>

**Персональная страница в сети Интернет:** <https://smath.ru/about/structure/employees/pliev/>

# Итоги работы проекта OTDE-Workshop за 2024 год

## Количество проведенных воркшопов

В рамках проекта OTDE-Workshop в 2024 года было проведено **3** воркшопа, посвященных юбилеям известных российских ученых.

## Количество докладов

В рамках проекта OTDE-Workshop в 2024 году было представлено **27** научных докладов по следующим научным направлениям: порядковый анализ и его приложения, нестандартные методы анализа, негладкий анализ и оптимизация, геометрия и анализ, фундаментальная и прикладная математики.

## Докладчики

В работе проекта OTDE-Workshop в 2024 году в качестве докладчиков приняло участие **18** ведущих российских и зарубежных ученых.

## Общее количество слушателей

Общее количество участников проекта OTDE-Workshop в 2024 году: **149** человек, из них: российские и иностранные ученые – **125** чел., учителя математики – **11** чел., аспиранты – **9** чел., студенты и магистранты – **4** чел.

## Участники и слушатели

Ведущие российские и зарубежные ученые, молодые ученые аспиранты, студенты и магистранты высших учебных заведений и научно-исследовательских институтов. Исследователи, заинтересованные в научных направлениях представленных в работе цикла воркшопов, преподаватели, ученые, любые заинтересованные слушатели.

## География

Израиль, Мексика, Россия, США, Узбекистан.